

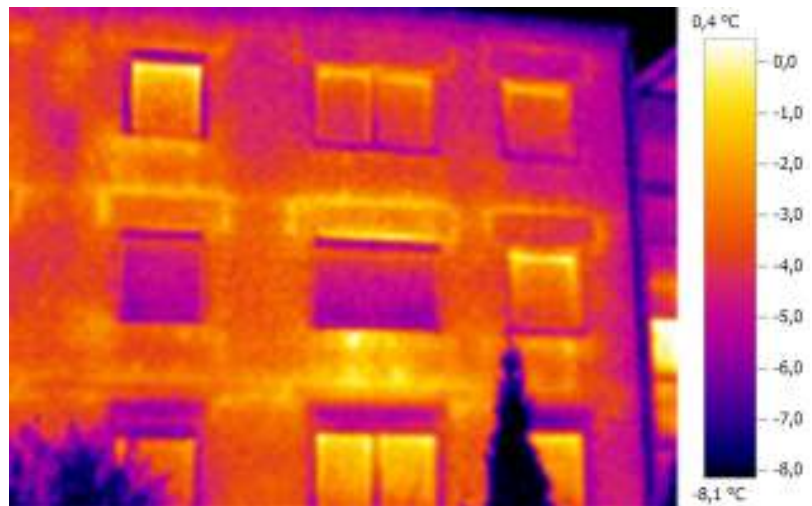
# Thermografie & BlowerDoor = Qualitätssicherung!

Raumwärme, die durch Wärmeleitung und Konvektion letztlich zur Außenhülle eines Gebäudes gelangt und abstrahlt, wird mit der Wärmebildkamera sichtbar gemacht. So kann man optisch recht gut erkennen, ob und wo Wärmebrücken vorhanden sind, wie die folgenden Bilder beweisen.

## Thermografie Außen -

zeigt Ihnen alle Schwachpunkte der Gebäudehülle wie z.B. Außenwand, Fenster: Rollläden etc.

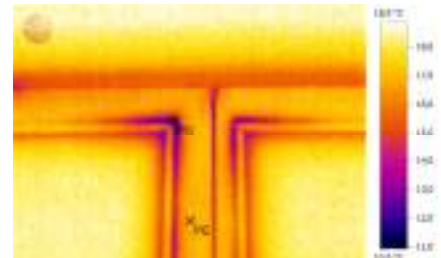
Voraussetzung für diese Aufnahmen sind kalte Außentemperaturen  $< 0^{\circ}\text{C}$  und das Gebäude muss innen beheizt sein. Der optimale Zeitpunkt ist am späten Abend bis in die Morgenstunden, vor Sonnenaufgang!



## Thermografie Innen & BlowerDoor (Unterdruck)

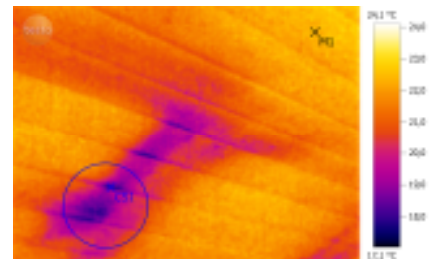
### Fenster in einem Neubau –

Fensterkonstruktion ist undicht dadurch kommt es zu Energieverlusten, Zugscheinungen, Tauwasserausfall und Schimmelgefahr! Es mussten 8 von 14 Fensterflügeln nachgebessert werden.



### Dachdämmung Bestand –

Zu geringe oder fehlende Dämmung zwischen den Sparren, auch hier kommt es zu Energieverlusten, Tauwasserausfall und Schimmelgefahr!



## Achtung!

Farbige Bilder, ohne qualifizierte Auswertung bringen nichts!

Wir thermografieren, werten aus, erstellen einen Bericht und machen Lösungsvorschläge!

Sie haben noch Fragen zum Thema Thermografie, rufen Sie uns an, oder senden uns eine Email.