

# Dokumentation der Wärmebrückenberechnung

## Projektdaten

**Projektname:** kein Name  
**Projektnummer:** keine Nummer  
**Gebäudeadresse:** keine Adresse  
**Bearbeiter:** kein Bearbeiter  
**Beschreibung:** keine Beschreibung!  
**Programmversion:** ZUB-ARGOS 5.0.1.6  
**Bemerkungen:** kein Kommentar

**Nachweis nach DIN 4108-6. Berechnungen entsprechen den Kriterien DIN EN ISO 10211, Klasse B (zweidimensionale Verfahren)**

---

Ort, Datum

---

Unterschrift

# Wärmebrückendetail: Deckenaufleger

## Eingabedaten

Bemerkungen: Außenwand mit Wärmedämmung und Wärmebrückendämmstreifen im Deckenaufleger

## Baustoffe

Nr.	Bezeichnung	$\lambda$ [W/mK]
1	ISOVER Akustic ES 1 Estrich-Randstreifen	0,040
2	ISOVER Akustic EP 3 Estrich-Dämmplatte	0,040
3	DIN V 4108 1.1.6 Gipsputz ohne Zuschlag	0,510
4	kein Name	0,500
5	DIN EN 12524 Beton armiert (mit 1% Stahl) 2300	2,300
6	DIN V 4108 4.1.4 Hochloch-, Wärmedämmziegel 600 LM21/LM 36	0,200
7	BASF Styropor Fassadendämmplatte WDV 040	0,040
8	DIN V 4108 1.4.1 Zement-Estrich	1,400

## Wärmeübergänge

Bezeichnung	$\Psi$ -Wert-Berechnung		f-Wert-Berechnung	
	Temperatur	$R_s$ [W/mK]	Temperatur	$R_s$ [W/mK]
Luft innen (Außenwände, Innenwände, -decken)			20,0 °C	0,25
Luft außen			-5,0 °C	0,04

## Geometrie der Bauteile

Alle Maße beziehen sich auf den linken unteren Eckpunkt

Baustoff	X [cm]	Y [cm]
ISOVER Akustic ES 1 Estrich-Randstreifen	0,92	0,49
	0,93	0,49
	0,93	0,57
	0,92	0,57
ISOVER Akustic EP 3 Estrich-Dämmplatte	0,93	0,49
	1,91	0,49
	1,91	0,53
	0,93	0,53
DIN V 4108 1.1.6 Gipsputz ohne Zuschlag	0,91	0,49
	0,92	0,49
	0,92	1,49
	0,91	1,49
kein Name	0,54	1,49
	0,52	1,49
	0,52	-0,65
	0,54	-0,65
DIN EN 12524 Beton armiert (mit 1% Stahl) 2300	0,75	0,35
	1,91	0,35

Baustoff	X [cm]	Y [cm]
	1,91	0,49
	0,75	0,49
DIN V 4108 4.1.4 Hochloch-, Wärmedämmziegel 600 LM21/LM 36	0,54	-0,65
	0,91	-0,65
	0,91	0,35
	0,54	0,35
DIN V 4108 4.1.4 Hochloch-, Wärmedämmziegel 600 LM21/LM 36	0,54	0,35
	0,69	0,35
	0,69	0,49
	0,54	0,49
DIN V 4108 4.1.4 Hochloch-, Wärmedämmziegel 600 LM21/LM 36	0,54	0,49
	0,91	0,49
	0,91	1,49
	0,54	1,49
BASF Styropor Fassadendämmplatte WDV 040	0,69	0,35
	0,75	0,35
	0,75	0,49
	0,69	0,49
DIN V 4108 1.1.6 Gipsputz ohne Zuschlag	0,91	-0,65
	0,92	-0,65
	0,92	0,35
	0,91	0,35
DIN V 4108 1.4.1 Zement-Estrich	0,93	0,53
	1,91	0,53
	1,91	0,57
	0,93	0,57

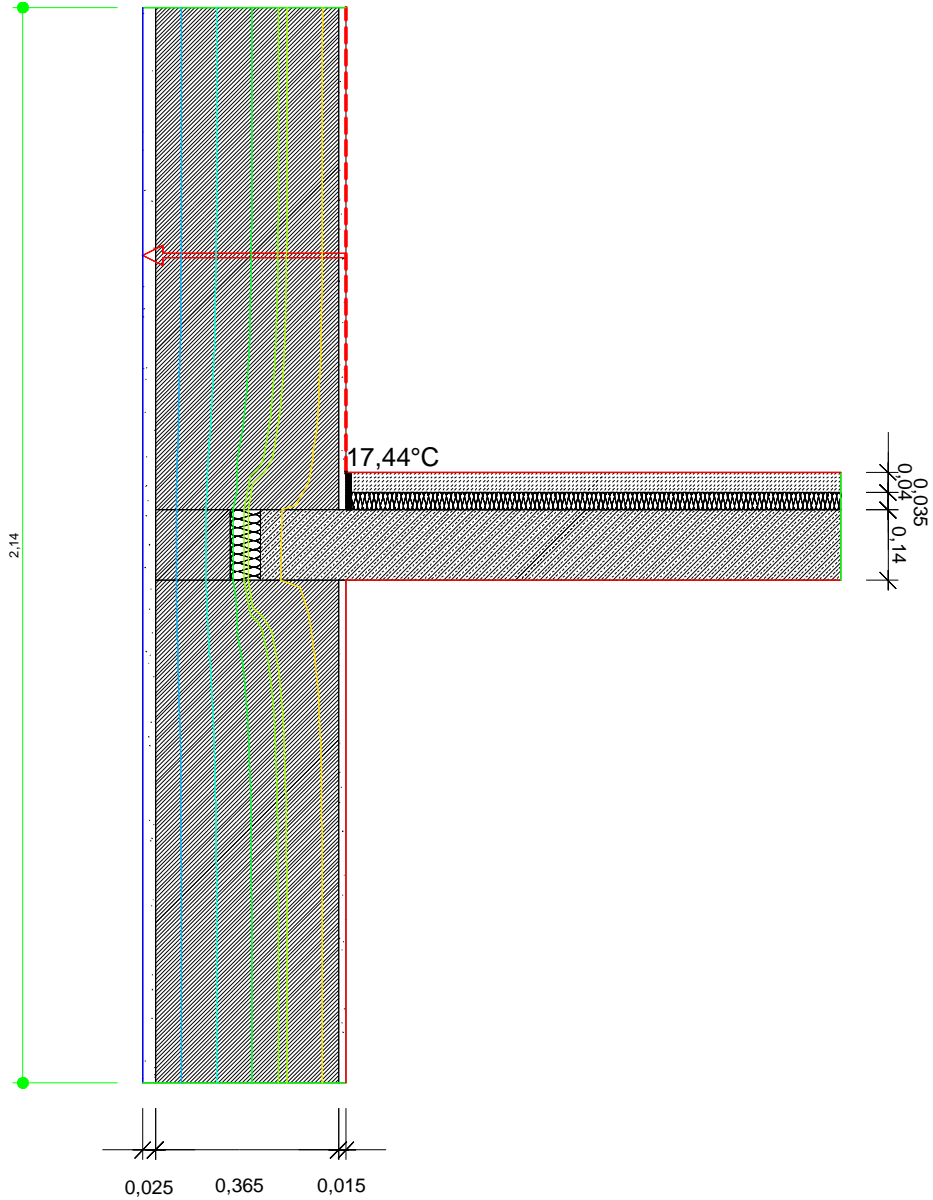
## Ergebnisse

**f-Wert: 0,898**

**Position: X = 0,519 cm, Y = -0,645 cm**

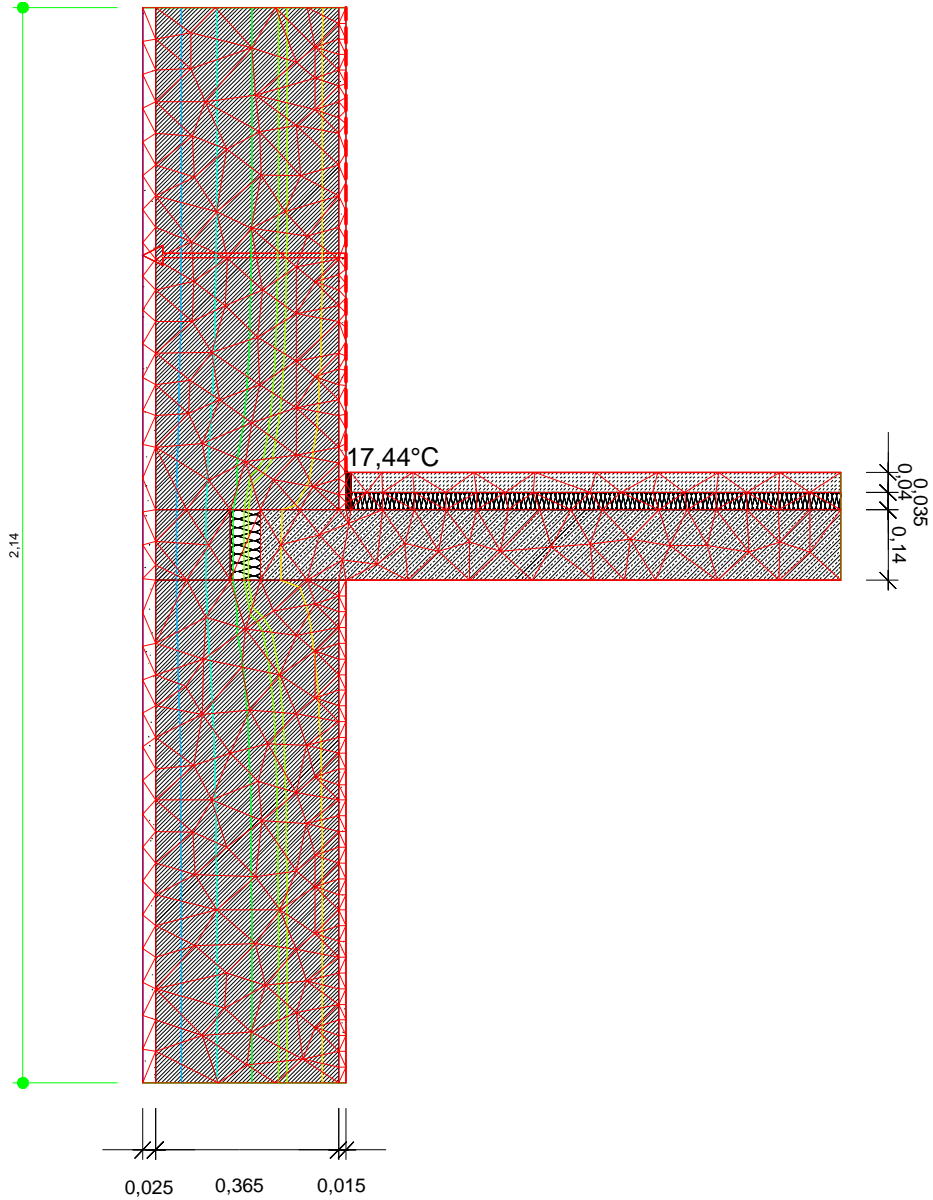
**Konvergenz nicht geprüft!**

# Schnittzeichnung

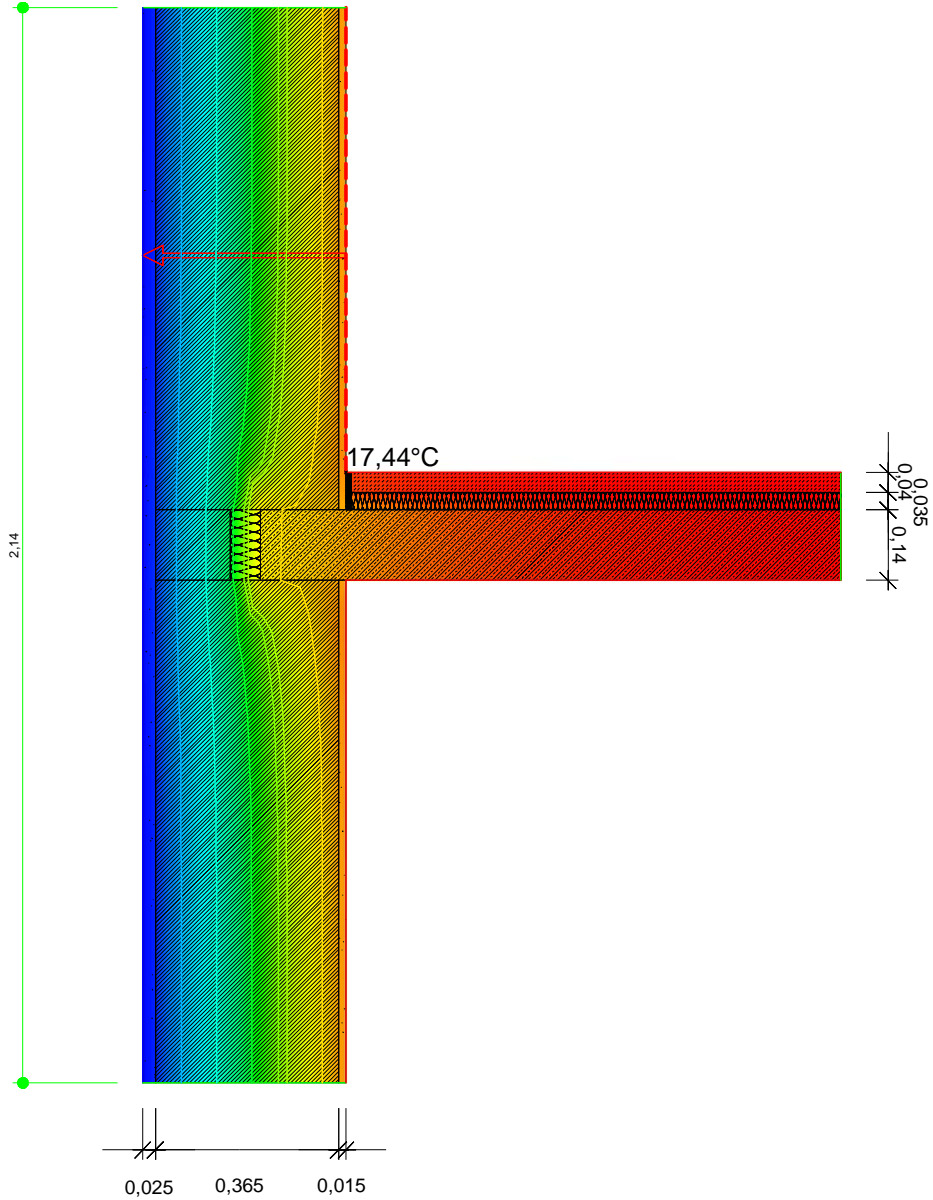


- -1,0 °C
- 3,0 °C
- 7,0 °C
- 10,0 °C
- 11,0 °C
- 15,0 °C

# Gitterstruktur



# Temperaturverlauf



## Temperaturskala [°C]

